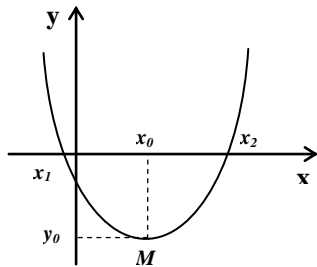


## Квадратная функция

$$y = ax^2 + bx + c,$$



$D = b^2 - 4ac$  - дискриминант

$M(x_0, y_0)$  – вершина параболы:  $x_0 = -\frac{b}{2a}$

Уравнение параболы, проходящей через точку  $M$ :  $y = a(x - x_0)^2 + y_0$

$x_1, x_2$  – корни параболы:  $ax^2 + bx + c = 0$

